

Investissez dans des voies d'avenir en versant votre taxe d'apprentissage

L'UFR **Sciences et Montagne** est un pôle de formations scientifiques et technologiques de premier plan au service de l'innovation et du futur :

- Montagne, sports, tourisme
- Sciences fondamentales, Terre, Environnement
- Technologies numériques

Ces **métiers de demain** et ces formations de haute qualité, demandent de **travailler avec un matériel toujours plus performant**, des logiciels de dernière génération, maintenir un parc informatique de bon niveau, et faire intervenir de plus en plus des professionnels.

Verser votre taxe à l'UFR Sciences et Montagnes, c'est **investir pour l'avenir**.



Enseignements de terrain : concret, motivant, professionnalisant.

Dans tous les départements, la taxe d'apprentissage permet de financer des sorties sur site afin de rencontrer des professionnels et mettre en œuvre les compétences en conditions réelles.

Quelques exemples d'investissements réalisés grâce à vous

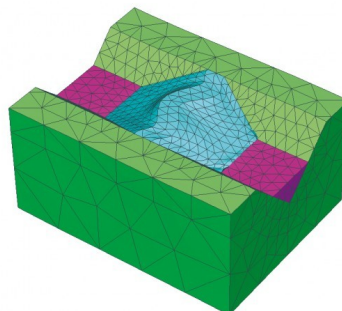


Département Réseaux et Télécommunication : divers achats ont permis aux étudiants de mettre en œuvre leurs compétences au service de l'environnement en travaillant sur un projet d'**instrumentation de ruche**.



Département Chimie : acquisition d'un **analyseur portable de fluorescence X Titan S1**. Cet appareil permet d'évaluer la pollution des sols par les métaux lourds.

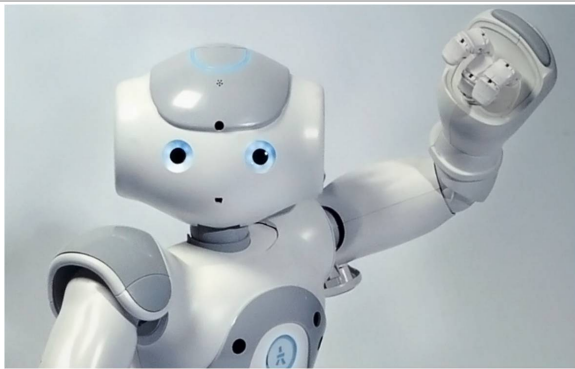
Les étudiants du master **GAIA** (Géosciences Appliquées à l'Ingénierie de l'Aménagement) sont formés à la **suite logicielle PLAXIS, outil de référence en modélisation géotechnique**.



Sciences et Montagne c'est :

- 2900 étudiants
- 130 enseignants et chercheurs
- 532 intervenants professionnels
- 10 laboratoires d'excellence
- 9 parcours de Licences
- 4 Licences Professionnelles
- 10 Masters Professionnels
- De nombreux parcours en alternance

Toutes les photos sont des photos d'illustration (sources web)



Nao est le robot humanoïde le plus utilisé par le monde de l'éducation.
Le master Informatique et Systèmes Coopératifs (ISC) l'utilise pour aborder la programmation et l'illustration de sujets variés tels que la reconnaissance faciale, les algorithmes en C et C++ ou les systèmes répartis.

Avec vous, nous pourrons continuer à délivrer des formations de haute-technicité



Master Ingénierie et Ergonomie des Activités Physiques et Sportives :
équipements professionnels de tests et évaluation de matériels



Département Biologie : de nouvelles centrifugeuses de laboratoire indispensables aux travaux pratiques et expérimentations, ainsi que des **caméras pour microscopes**

Toutes les photos sont des photos d'illustration (sources web)

Merci de votre soutien !

Sciences et Montagne est habilitée à percevoir la taxe d'apprentissage dans la catégorie B du hors-quota. Elle peut être affectée globalement ou directement à une ou plusieurs de nos formations.

Complétez le formulaire de versement de l'organisme collecteur (OCTA) de votre choix avant le 28 février 2019. Indiquez clairement l'intitulé de la formation en précisant :

Numéro UAI 0730858L, ScEM, catégorie B

Contact : Mme Christelle BERNARD,
tél. : 04 79 75 87 01 - Contact.ScEM@univ-smb.fr